

- 避難経路 避難経路確保の為、表示エリア内にはセットを配置しないで下さい。
- 消火器 スプリンクラー手動式機動バルブや火災受信盤及び、配電盤の前等
- 非常時の操作や、施設保全作業に支障がないよう表示エリア内にはセットを配置しないで下さい。
- エアコンを使用する際は、吸気パネルを塞がないようにセットを配置して下さい。
- 2方向避難経路を確保してセットを配置して下さい。

PAPER SIZE A3

平面図 (P-2/8)

No.6st.諸元表	容積 (SIZE)	長 辺 25,560mm / 84.35R / 83.86ft 短 辺 18,860mm / 62.24R / 61.87ft 建込有効高 FL+8.200mm / FL+27.06R / FL+26.90ft	搬入口 (外)	シャッター方式 / 有効開口 W: 5,110mm × H: 5,560mm (16.86R × 18.34R)				
			搬入口 (内)	両開き扉方式 (外開き) / 有効開口 W: 4,250mm × H: 5,440mm (14.02R × 17.95R)				
	床面	ステージ/防塵塗装 C. W. / グレーチング	常設ホリゾン	なし	照明盤	単相3線600A	雨降用バルブ	あり (65φ)
			⊗ 操演フック	なし	照明パト	なし (吊二重)	排水溝	あり

TONO STUDIOS

東宝スタジオ
東京都世田谷区成城 1-4-1
阪急新線東宝グループ

No.6
STAGE
ver.2016

SIZE
482m²
(146坪)

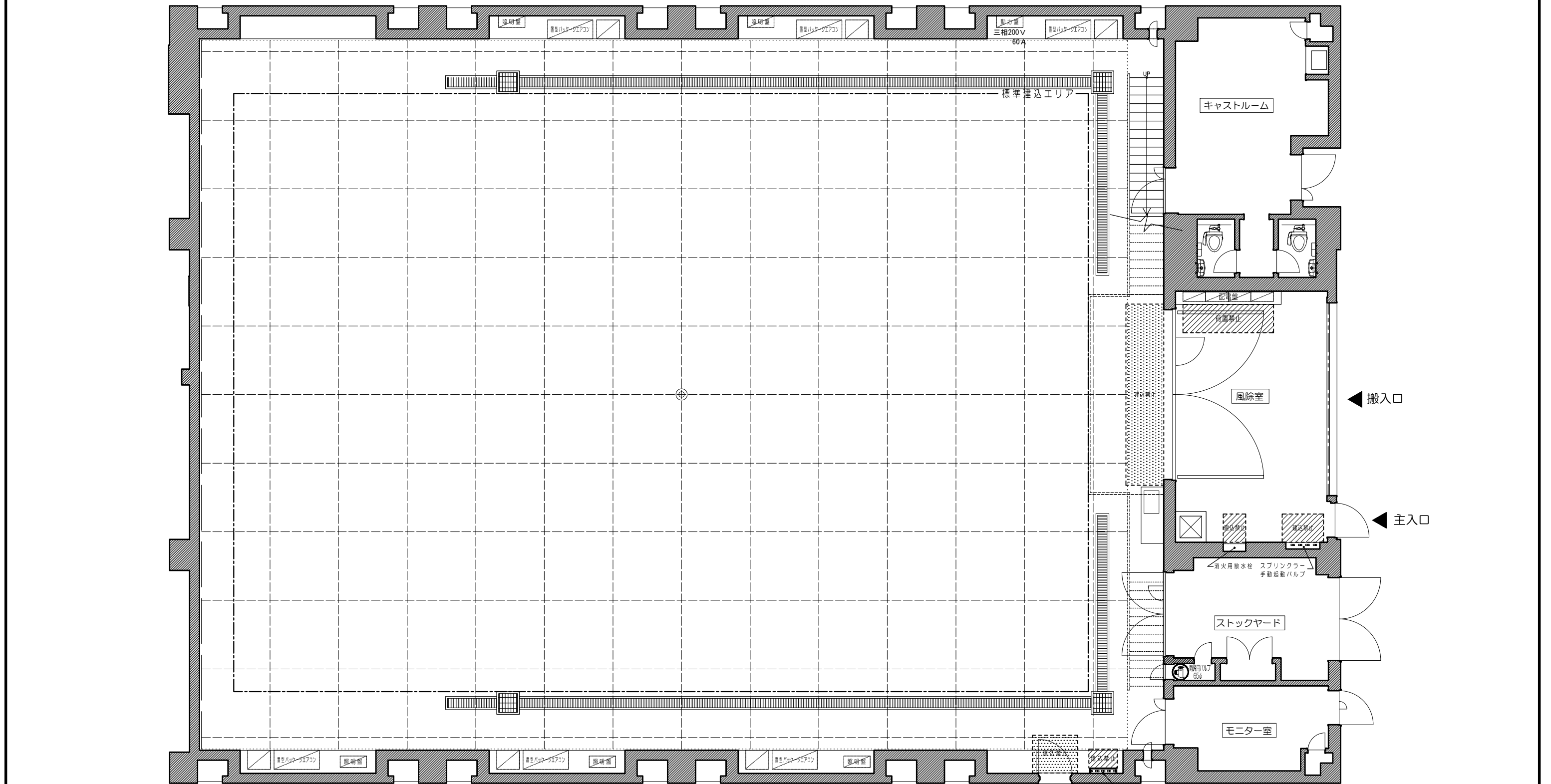
SCALE
1/100

TITLE

PRODUCTION

DESIGNER

DATE

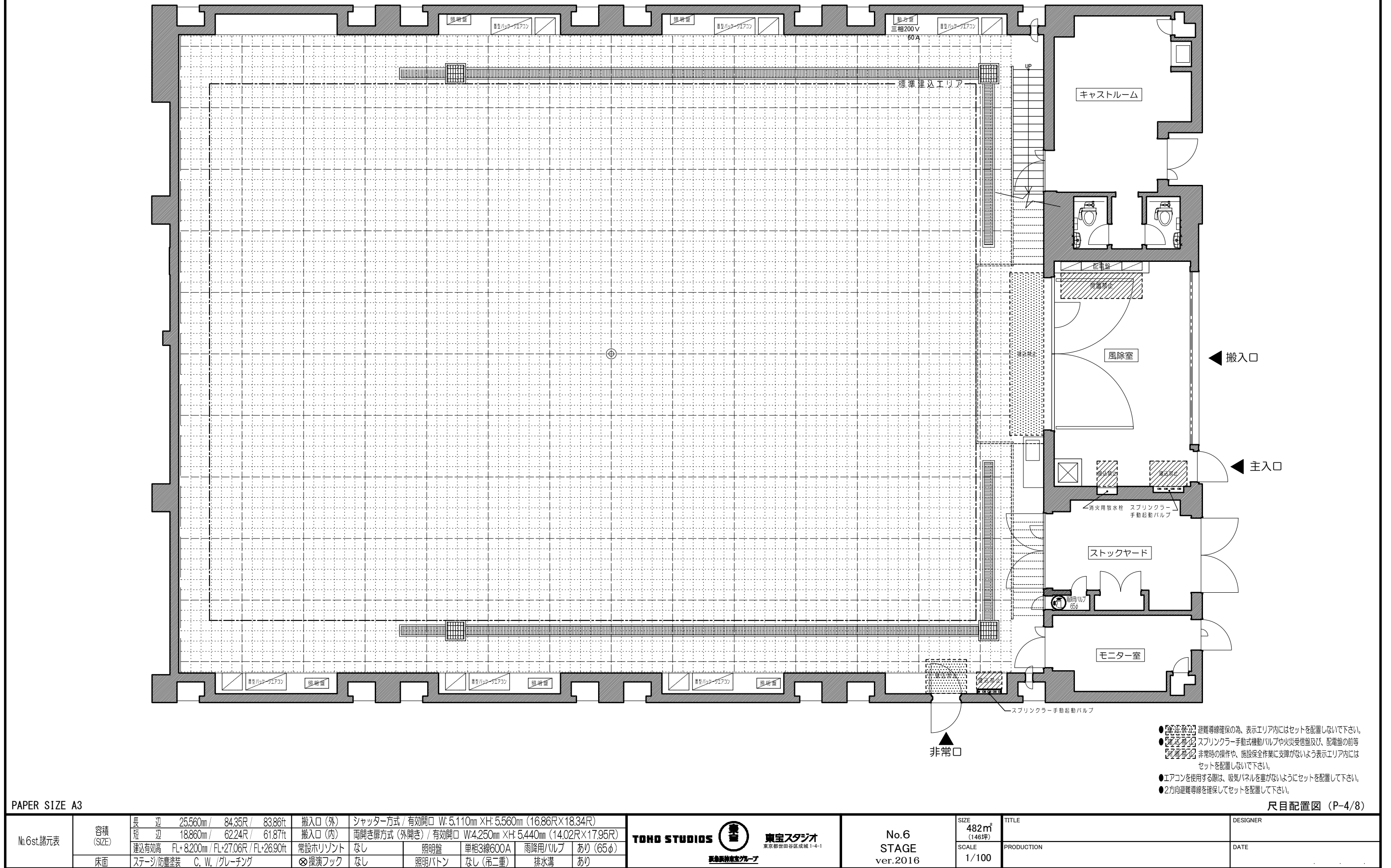


- 避難経路確保の為、表示エリア内にはセットを配置しないで下さい。
- スプリンクラー・手動式機動バルブや火災受信盤及び、配電盤の前等非常時の操作や、施設保全作業に支障がないよう表示エリア内にはセットを配置しないで下さい。
- エアコンを使用する際は、吸気パネルを塞がないようにセットを配置して下さい。
- 2方向避難経路を確保してセットを配置して下さい。

PAPER SIZE A3

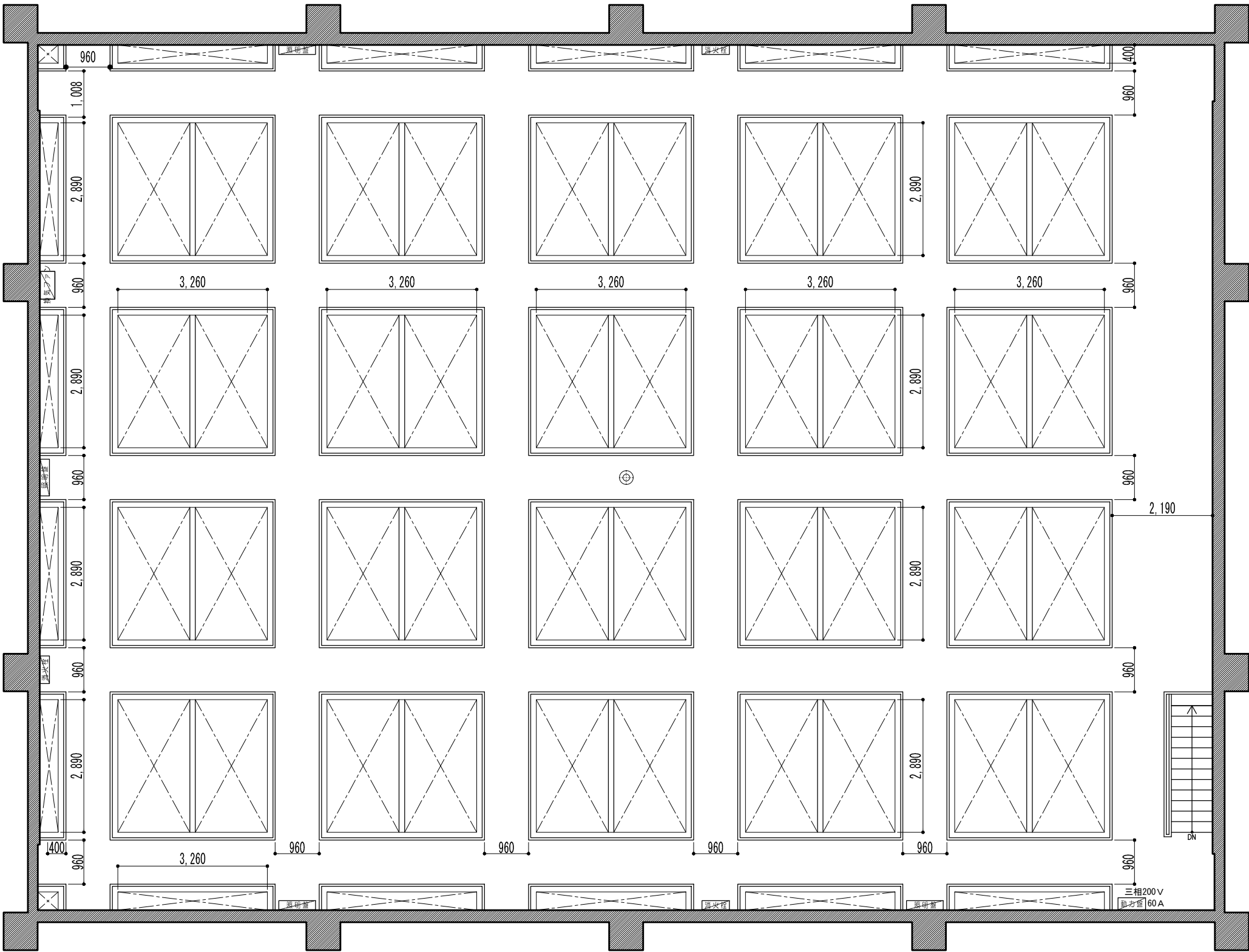
6尺目配置図 (P-3/8)

No.6st.諸元表	容積 (SIZE)	長 辺	25,560mm / 84.35R / 83.86ft	搬入口 (外)	シャッター方式 / 有効開口 W: 5,110mm X:H: 5,560mm (16.86R X 18.34R)				<div><div>東宝</div><div>東宝スタジオ</div><div>東京都世田谷区成城 1-4-1</div><div>阪急阪神東宝グループ</div></div>	No.6 STAGE ver.2016	SIZE	482㎡ (146坪)	TITLE	DESIGNER
		短 辺	18,860mm / 62.24R / 61.87ft	搬入口 (内)	両開き扉方式 (外開き) / 有効開口 W: 4,250mm X:H: 5,440mm (14.02R X 17.95R)						SCALE	1/100	PRODUCTION	DATE
		建込有効高	FL+8.200mm / FL+27.06R / FL+26.90ft	常設ホリゾン	なし	照明盤	単相3線600A	雨降用バルブ			あり (65φ)			
	床面	ステージ/防塵塗装 C. W. / グレーチング	⊗操演フック	なし	照明パトン	なし (吊二重)	排水溝	あり						



PAPER SIZE A3

No.6st.諸元表	容積 (SIZE)	長 辺 25.560mm / 84.35R / 83.86ft 短 辺 18.860mm / 62.24R / 61.87ft 建込有効高 FL+ 8.200mm / FL+27.06R / FL+26.90ft	搬入口 (外) 搬入口 (内) 常設ホリゾン 常設フック	シャッター方式 / 有効開口 W: 5.110mm × H: 5.560mm (16.86R × 18.34R) 両開き扉方式 (外開き) / 有効開口 W: 4.250mm × H: 5.440mm (14.02R × 17.95R) なし なし	照明盤 照明ボタン	単相3線600A なし (吊二重)	雨降用バルブ 排水溝	あり (65φ) あり	TONO STUDIOS 東宝スタジオ 東京都世田谷区南横 1-4-1 阪急新線東宝グループ	No.6 STAGE ver.2016	SIZE 482m ² (146坪) SCALE 1/100	TITLE PRODUCTION	DESIGNER DATE
	床面	ステージ/防塵塗装 C. W. / グレーチング	搬入口 (外) 搬入口 (内) 常設ホリゾン 常設フック	シャッター方式 / 有効開口 W: 5.110mm × H: 5.560mm (16.86R × 18.34R) 両開き扉方式 (外開き) / 有効開口 W: 4.250mm × H: 5.440mm (14.02R × 17.95R) なし なし	照明盤 照明ボタン	単相3線600A なし (吊二重)	雨降用バルブ 排水溝	あり (65φ) あり					
	床面	ステージ/防塵塗装 C. W. / グレーチング	搬入口 (外) 搬入口 (内) 常設ホリゾン 常設フック	シャッター方式 / 有効開口 W: 5.110mm × H: 5.560mm (16.86R × 18.34R) 両開き扉方式 (外開き) / 有効開口 W: 4.250mm × H: 5.440mm (14.02R × 17.95R) なし なし	照明盤 照明ボタン	単相3線600A なし (吊二重)	雨降用バルブ 排水溝	あり (65φ) あり					



PAPER SIZE A3

CW平面図 (P-6/8)

No.6st.諸元表	容積 (SIZE)	長 辺	25,560mm / 84.35R / 83.86ft	搬入口 (外)	シャッター方式 / 有効開口 W: 5,110mm XH: 5,560mm (16.86R X 18.34R)				
		短 辺	18,860mm / 62.24R / 61.87ft	搬入口 (内)	両開き扉方式 (外開き) / 有効開口 W: 4,250mm XH: 5,440mm (14.02R X 17.95R)				
	建込有効高	FL + 8,200mm / FL + 27.06R / FL + 26.90ft	常設ホリゾン	なし	照明盤	単相3線600A	雨降用バルブ	あり (65φ)	
	床面	ステージ/防塵塗装	C. W. / グレーチング	☒ 操演フック	なし	照明ボタン	なし (吊二重)	排水溝	あり

TOTO STUDIOS		東宝スタジオ 東京都世田谷区成城 1-4-1	No.6 STAGE ver.2016	SIZE	482m ² (146坪)	TITLE	DESIGNER
				SCALE	1/100	PRODUCTION	DATE

東宝

東宝スタジオ

東京都世田谷区南横 1-4-1

板倉新劇場スタジオ

No.6
STAGE
ver.2016

SIZE
482m²
(146坪)

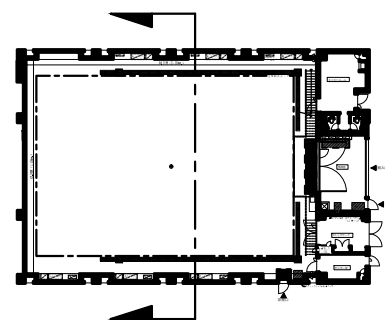
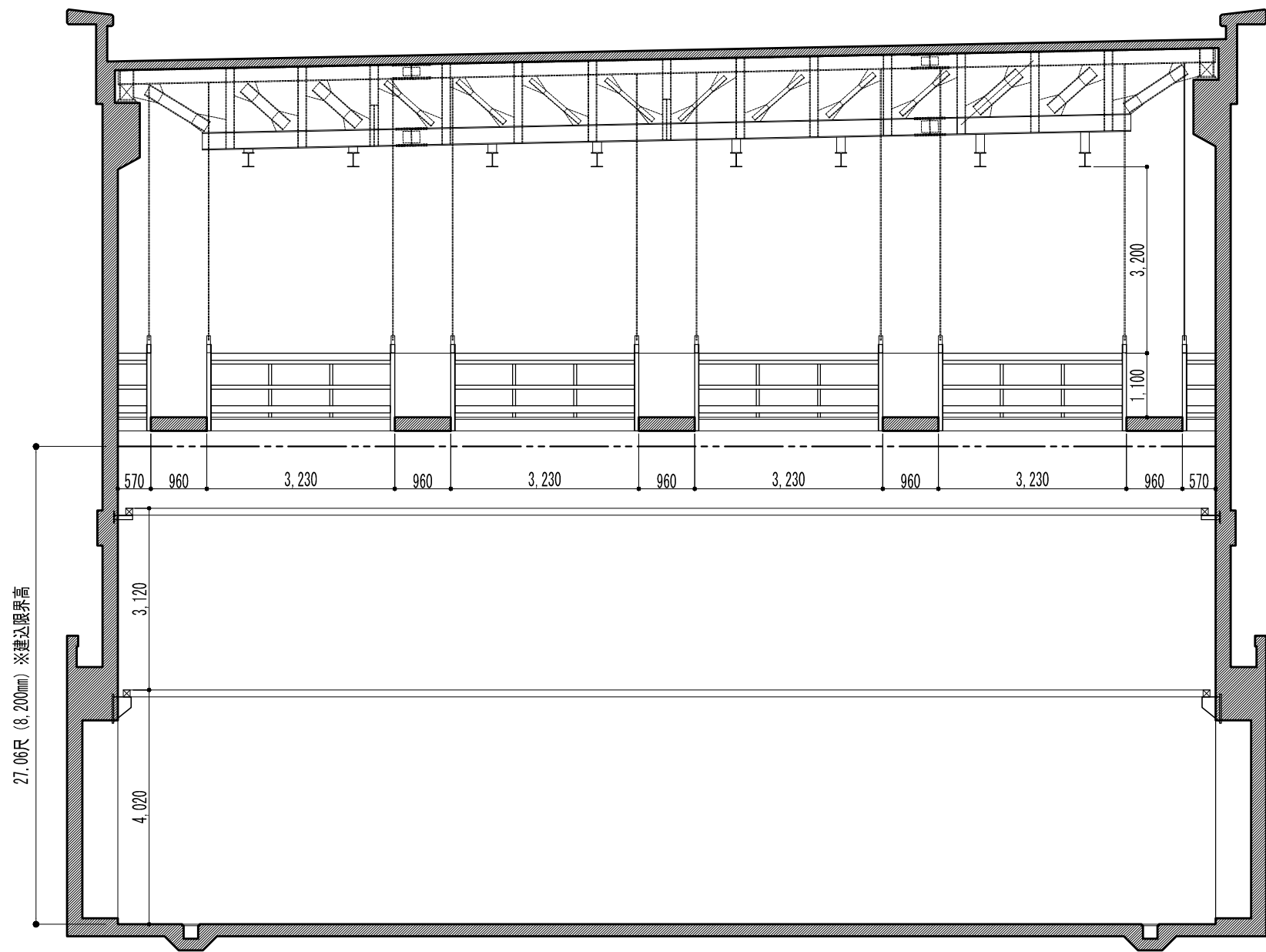
SCALE
1/100

TITLE

PRODUCTION

DESIGNER

DATE



PAPER SIZE A3

断面図短辺 (P-8/8)

No.6st諸元表	容積 (SIZE)	長 辺 25,560mm / 84.35R / 83.86ft 短 辺 18,860mm / 62.24R / 61.87ft 建込有効高 FL+8,200mm / FL+27.06R / FL+26.90ft	搬入口 (外) シャッター方式 / 有効開口 W:5,110mm × H:5,560mm (16.86R×18.34R) 搬入口 (内) 両開き扉方式 (外開き) / 有効開口 W:4,250mm × H:5,440mm (14.02R×17.95R)	TONO STUDIOS  東宝スタジオ 東京都世田谷区南横 1-4-1				SIZE 482m ² (146坪)	TITLE	DESIGNER
	床面	ステージ/防塵塗装 C. W. / グレーチング	常設ホリゾン 照明盤 単相3線600A 雨降用バルブ あり (65φ) ⊗ 操演フック なし 照明パト なし (吊二重) 排水溝 あり	No.6 STAGE ver.2016				SCALE 1/100	PRODUCTION	DATE