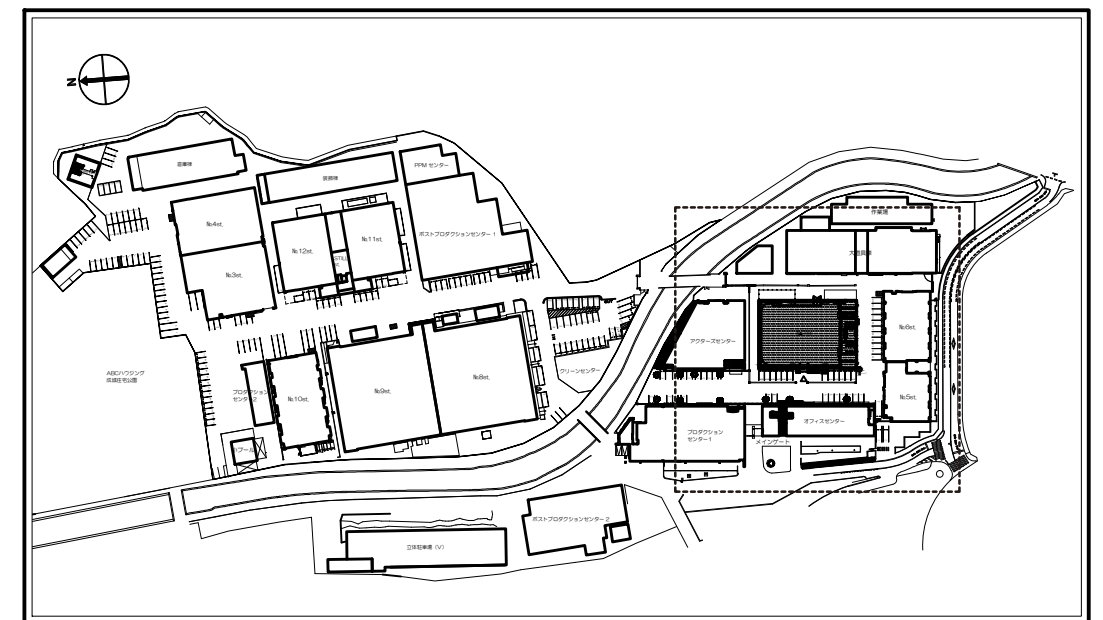


**TOHO
STUDIOS**
We are here to realize it.

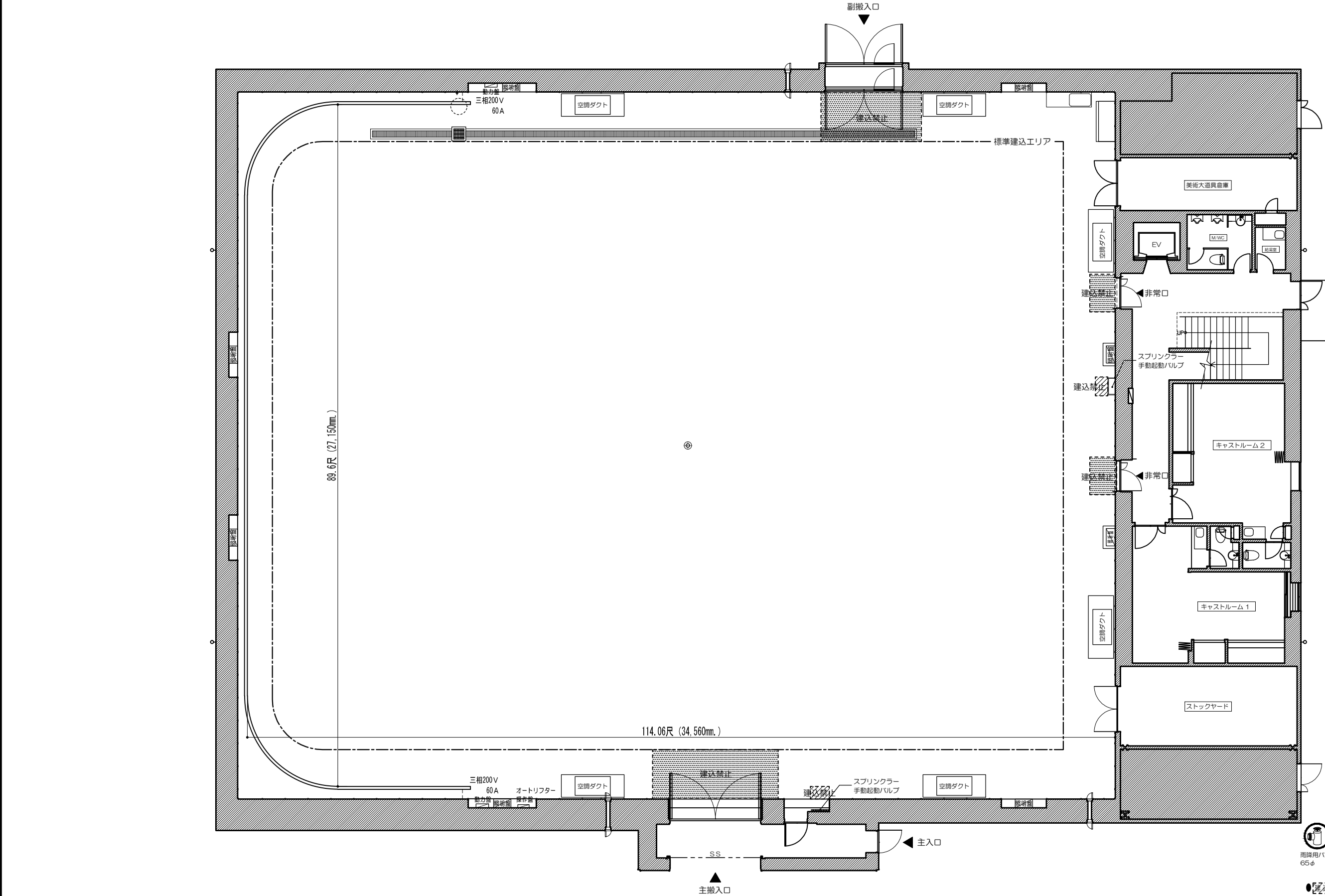
No. 7 STAGE

ver. 2016



配置図 (P-1/8)

No.7st.諸元表	容積 (SIZE)	長 辺	34,560mm / 114.06R / 113.38ft	搬入口 (右側)	シャッター・両開き扉方式 / 有効開口 W: 3,480mm X H: 4,850mm (11.48R X 16.0R)				<div><div>東宝</div><div>東宝スタジオ</div><div>東京都世田谷区成城 1-4-1</div><div>東宝映画制作グループ</div></div>	No.7 STAGE ver.2016	SIZE	957㎡ (290坪)	TITLE	DESIGNER
		短 辺	27,150mm / 89.60R / 89.07ft	搬入口 (大道具側)	両開き扉方式 (内外開き) / 有効開口 W: 2,920mm X H: 2,055mm (9.63R X 6.78R)						SCALE	PRODUCTION	DATE	
		建込有効高	FL+11,260mm / FL+37.16R / FL+36.94ft	常設ホリゾン	なし	照明盤	単相3線400A	雨降用バルブ			あり (65mmφ)			
	床面	ステージ/防塵塗装 C. W. / パンチング	操演フック	なし	照明ボタン	ボタン方式	排水溝	あり						



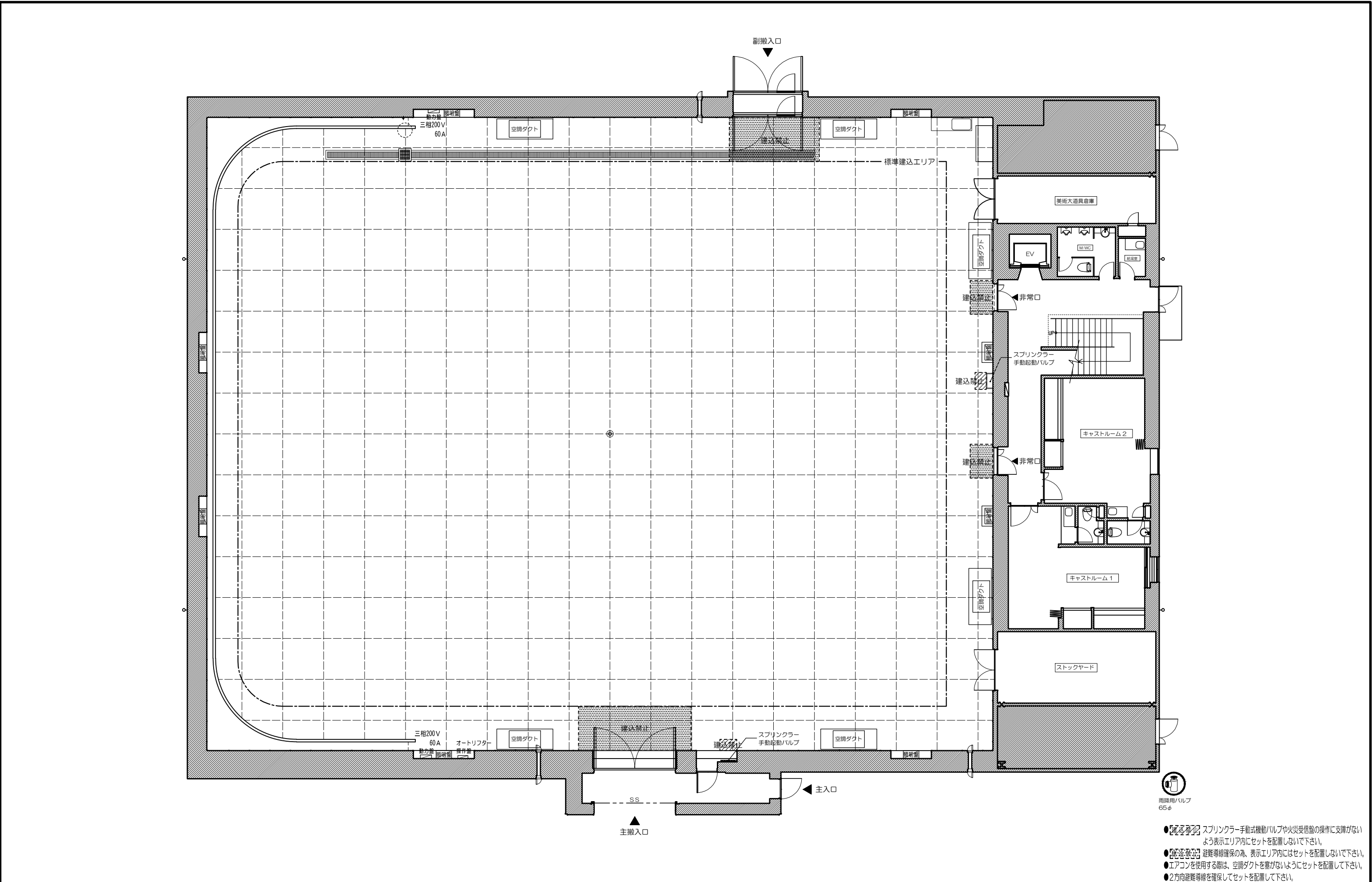
雨降用バルブ
65φ

- スプリンクラー手動式機動バルブや火災受信盤の操作に支障がないよう表示エリア内にセットを配置しないで下さい。
- 避難導線確保の為、表示エリア内にはセットを配置しないで下さい。
- エアコンを使用する際は、空調ダクトを塞がないようにセットを配置して下さい。
- 2方向避難導線を確保してセットを配置して下さい。

PAPER SIZE A3

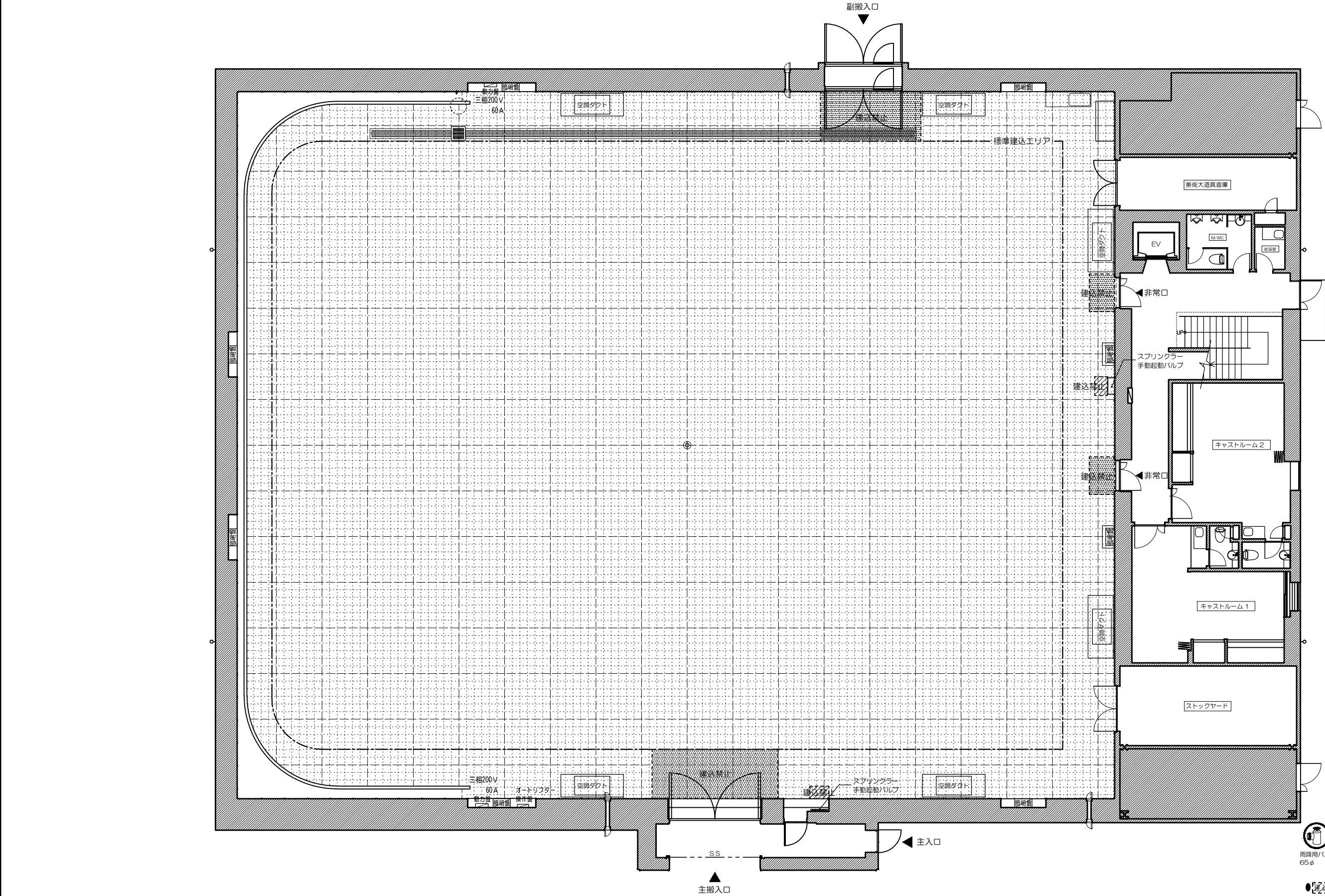
No.7st.諸元表	容積 (SIZE)	長 辺	34,560mm / 114.06R / 113.38ft	搬入口 (カ/イ側)	シャッター・両開き扉方式 / 有効開口 W: 3,480mm X H: 4,850 mm (11.48R X 16.0R)									
		短 辺	27,150mm / 89.60R / 89.07ft	搬入口 (大道具側)	両開き扉方式 (内外開き) / 有効開口 W: 2,920mm X H: 2,055mm (9.63R X 6.78R)									
		建込有効高	FL+11,260mm / FL+37.16R / FL+36.94ft	常設ホリゾン	なし	照明盤	単相3線400A	雨降用バルブ	あり (65mmφ)					
	床面	ステージ/防塵塗装 C. W. /パンチング	⊗ 操演フック	なし	照明ボタン	ボタン方式	排水溝	あり						
					TOMO STUDIOS  東宝スタジオ 東京都世田谷区成城 1-4-1 東宝映画制作グループ					No.7 STAGE ver.2016		SIZE 957㎡ (290坪)	TITLE	DESIGNER
												SCALE 1/150	PRODUCTION	DATE

平面図 (P-2/8)



- スプリンクラー手動式機動バルブや火災受信盤の操作に支障がないよう表示エリア内にセットを配置しないで下さい。
- 避難導線確保の為、表示エリア内にはセットを配置しないで下さい。
- エアコンを使用する際は、空調ダクトを塞がないようにセットを配置して下さい。
- 2方向避難導線を確保してセットを配置して下さい。

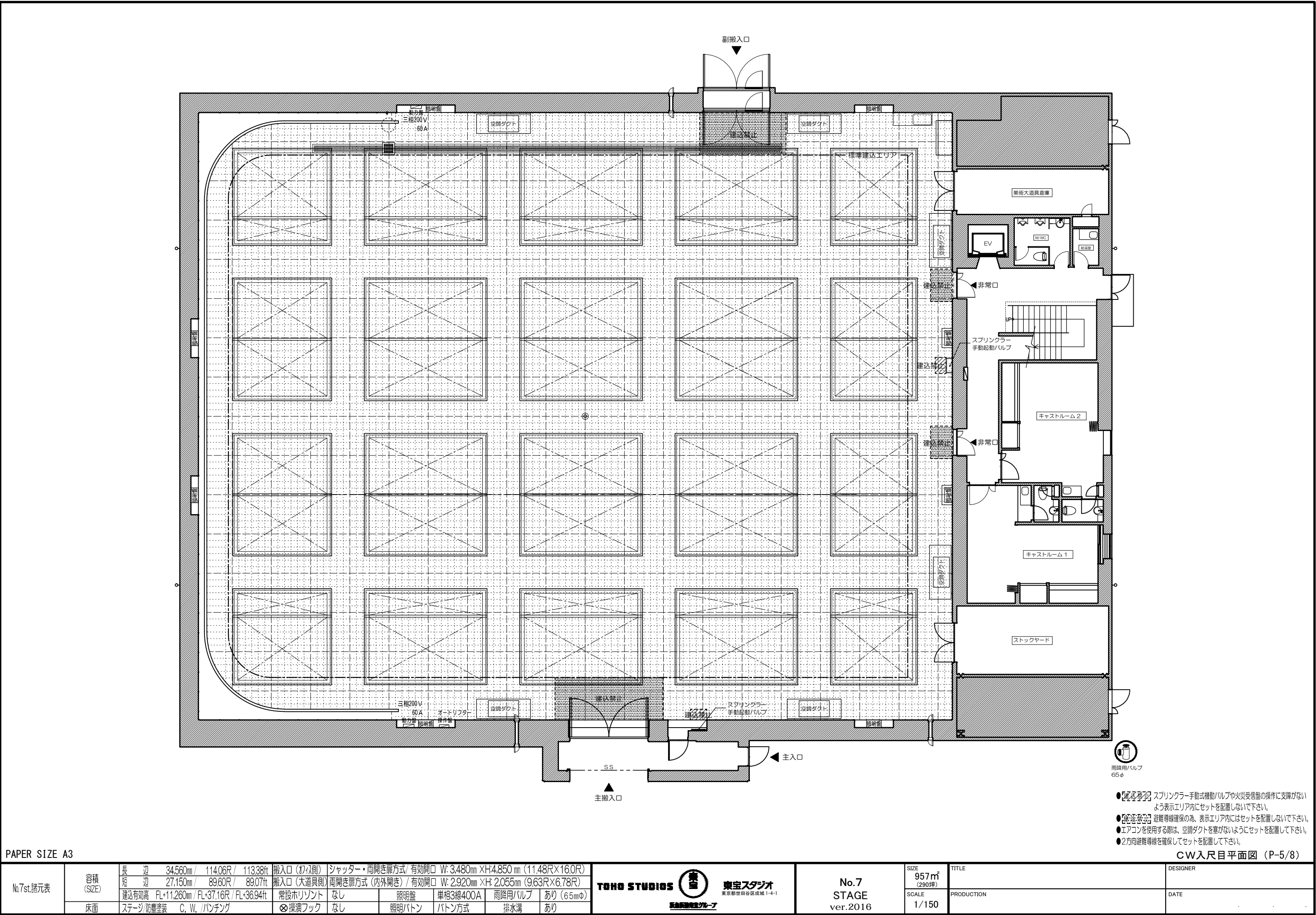
PAPER SIZE A3										6 尺目平面図 (P-3/8)									
No.7st.諸元表	容積 (SIZE)	長 辺	34,560mm / 114.06R / 113.38ft	搬入口 (机/仮側)	シャッター・両開き扉方式 / 有効開口 W: 3,480mm × H: 4,850 mm (11.48R × 16.0R)					<div><div>東宝</div><div>東宝スタジオ</div><div>東京都世田谷区成城 1-4-1</div><div>東宝映画撮影グループ</div></div>	No.7 STAGE ver.2016	SIZE	957㎡ (290坪)	TITLE	DESIGNER				
		短 辺	27,150mm / 89.60R / 89.07ft	搬入口 (大道具側)	両開き扉方式 (内外開き) / 有効開口 W: 2,920mm × H: 2,055mm (9.63R × 6.78R)							SCALE	1/150	PRODUCTION	DATE				
	建込有効高	FL+11,260mm / FL+37.16R / FL+36.94ft	常設ホリゾン	なし	照明盤	単相3線400A	雨降用バルブ	あり (65mmφ)											
	床面	ステージ/防塵塗装 C. W. //パンチング	⊗操演フック	なし	照明ボタン	ボタン方式	排水溝	あり											



- スプリンクラー手動式機動バルブや火災受信盤の操作に支障がないよう表示エリア内にセットを配置しないで下さい。
 - 避難導線確保の為、表示エリア内にはセットを配置しないで下さい。
 - エアコンを使用する際は、空調ダクトを塞がないようにセットを配置して下さい。
 - 2方向避難導線を確保してセットを配置して下さい。
- 尺目平面図 (P-4/8)

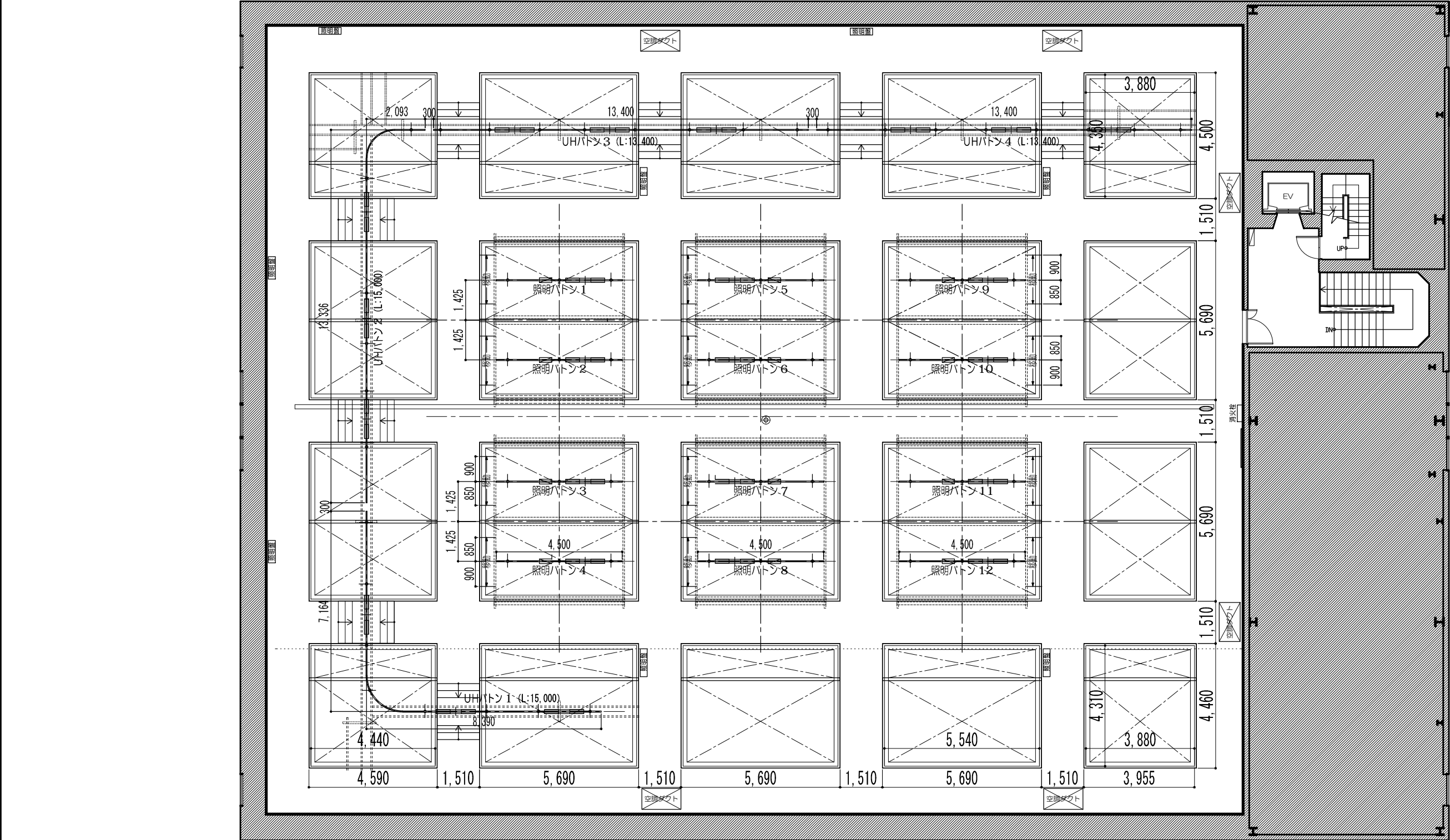
PAPER SIZE A3

No.7st.諸元表	容積 (SIZE)	長 辺	34,560mm / 114.06R / 113.38ft	搬入口 (机内側)	シャッター・両開き扉方式 / 有効開口 W: 3,480mm XH:4,850mm (11.48R×16.0R)				<div>東宝スタジオ</div> <div>東京都世田谷区成城 1-4-1</div> <div>東宝映画制作グループ</div>	No.7 STAGE ver.2016	SIZE	957㎡ (290坪)	TITLE	DESIGNER
		短 辺	27,150mm / 89.60R / 89.07ft	搬入口 (大道具側)	両開き扉方式 (内外開き) / 有効開口 W: 2,920mm XH: 2,055mm (9.63R×6.78R)						SCALE	1/150	PRODUCTION	DATE
		建込有効高	FL+11,260mm / FL+37.16R / FL+36.94ft	常設ホリゾン	なし	照明盤	単相3線400A	雨降用バルブ			あり (65mmφ)			
	床面	ステージ/防塵塗装 C, W, /パンチング	⊗操演フック	なし	照明パトン	パトン方式	排水溝	あり						



- スプリンクラー手動式機動バルブや火災受信盤の操作に支障がないよう表示エリア内にセットを配置しないで下さい。
- 避難導線確保の為、表示エリア内にはセットを配置しないで下さい。
- エアコンを使用する際は、空調ダクトを塞がないようにセットを配置して下さい。
- 2方向避難導線を確保してセットを配置して下さい。

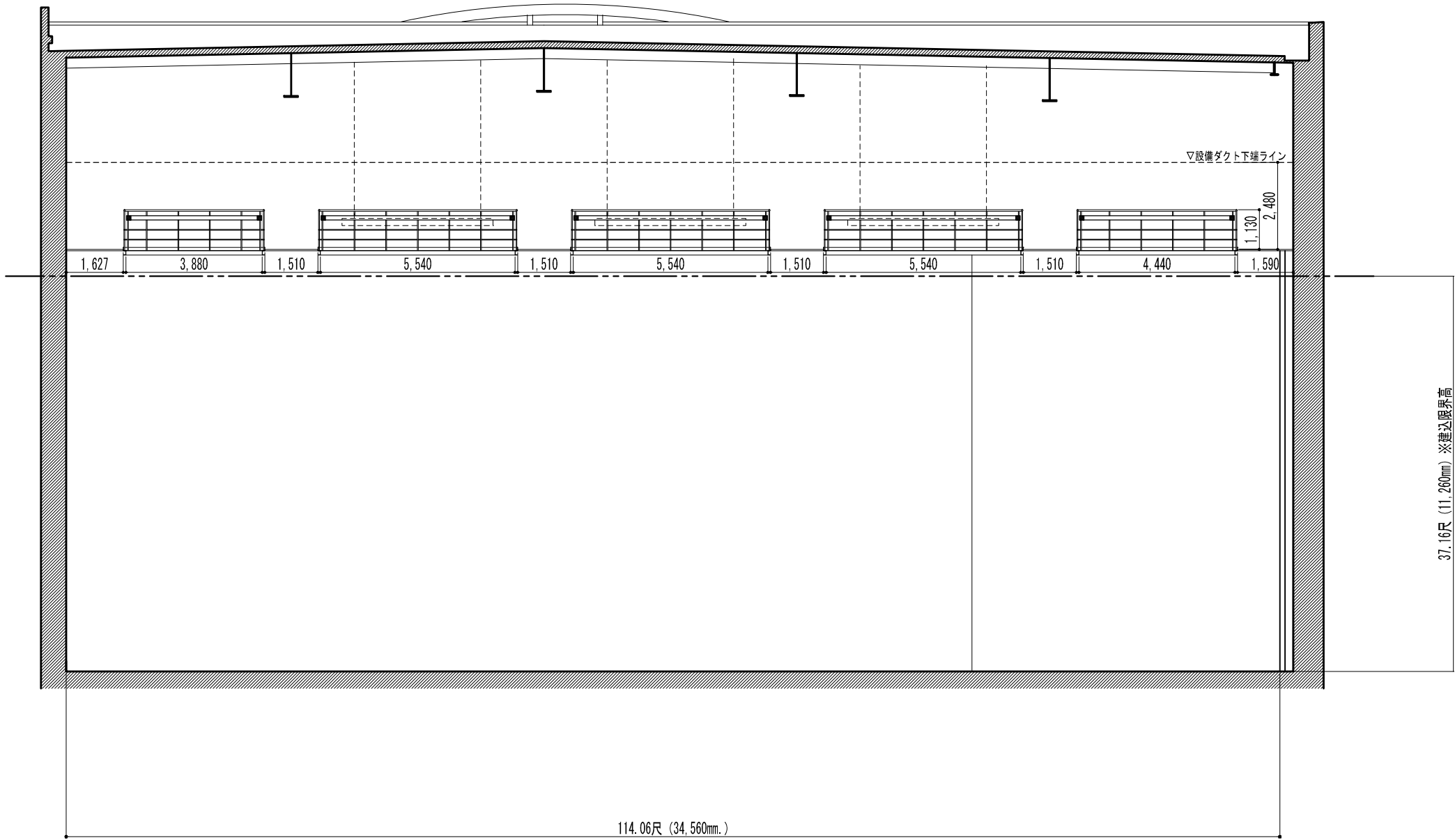
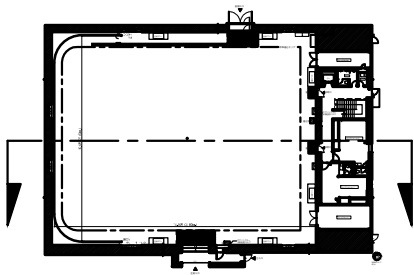
PAPER SIZE A3											CW入尺目平面図 (P-5/8)				
No.7st.諸元表	容積 (SIZE)	長 辺	34,560mm / 114.06R / 113.38ft	搬入口 (右側側)	シャッター・両開き扉方式 / 有効開口 W: 3,480mm × H: 4,850mm (11.48R × 16.0R)					<div>東宝スタジオ</div> <div>東京都世田谷区成城 1-4-1</div>	No.7 STAGE ver.2016	SIZE	957㎡ (290坪)	TITLE	DESIGNER
		短 辺	27,150mm / 89.60R / 89.07ft	搬入口 (大道具側)	両開き扉方式 (内外開き) / 有効開口 W: 2,920mm × H: 2,055mm (9.63R × 6.78R)							SCALE	1/150	PRODUCTION	DATE
	建込有効高	FL+11,260mm / FL+37.16R / FL+36.94ft	常設ホリゾン	なし	照明盤	単相3線400A	雨降用バルブ	あり (65mmΦ)							
	床面	ステージ/防塵塗装 C. W. /パンチング	※潔演フック	なし	照明ボタン	ボタン方式	排水溝	あり							



PAPER SIZE A3

CW平面図 (P-6/8)

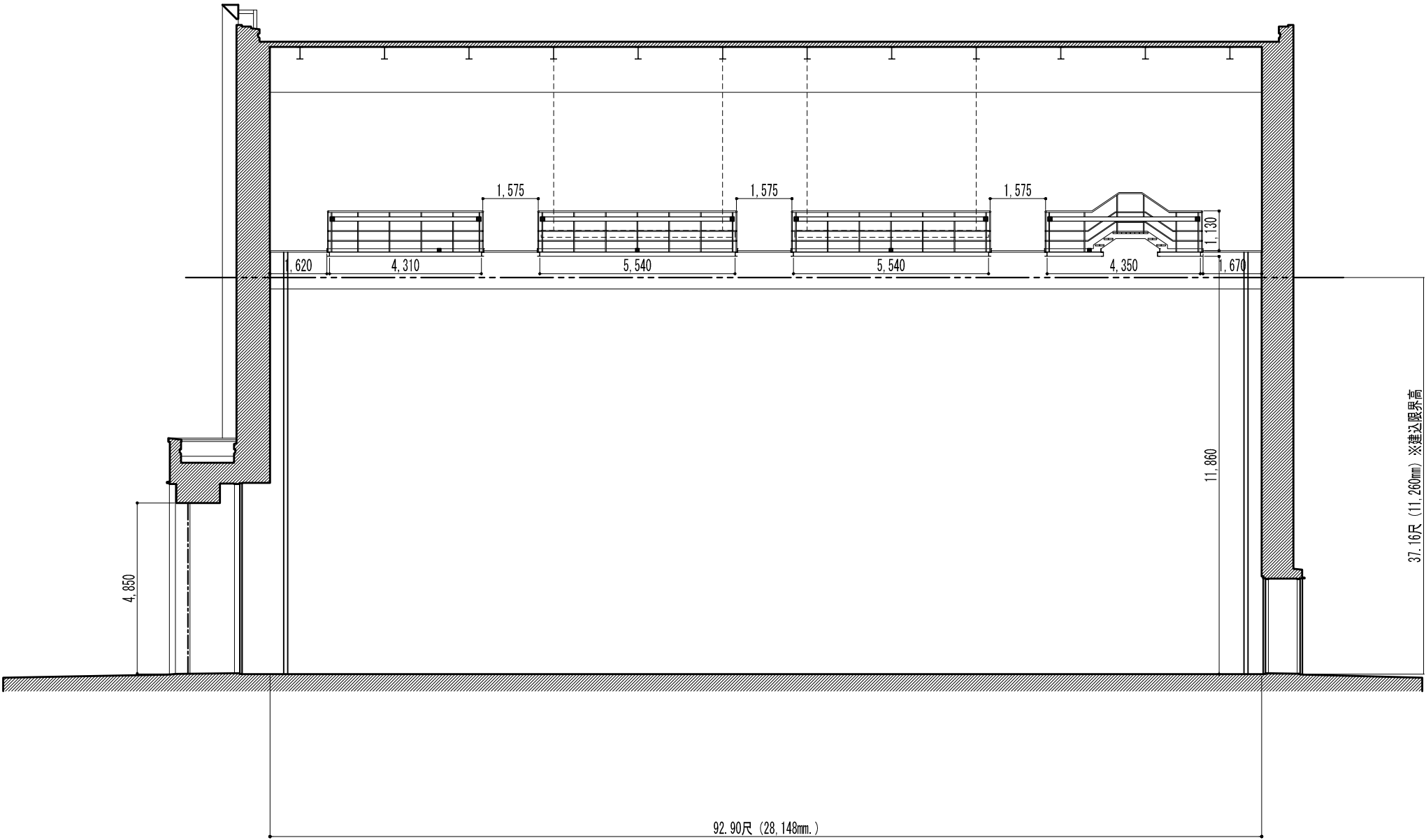
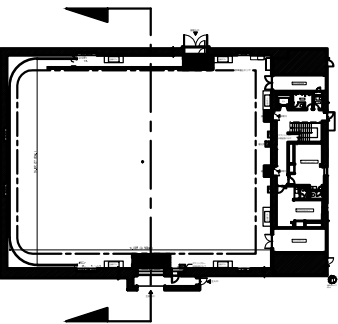
No.7st.諸元表	容積 (SIZE)	長 辺 34,560mm / 114.06R / 113.38ft	搬入口 (机込側) シャッター・両開き扉方式 / 有効開口 W: 3,480mm X H: 4,850mm (11.48R X 16.0R)				<div>東宝スタジオ 東京都世田谷区成城 1-4-1 東宝映画製作グループ</div>	No.7 STAGE ver.2016	SIZE 957m ² (290坪)	TITLE	DESIGNER
		短 辺 27,150mm / 89.60R / 89.07ft	搬入口 (大道具側) 両開き扉方式 (内外開き) / 有効開口 W: 2,920mm X H: 2,055mm (9.63R X 6.78R)						SCALE 1/150	PRODUCTION	DATE
	建込有効高 FL+11,260mm / FL+37.16R / FL+36.94ft	常設ホリゾン	あり	照明盤	単相3線400A	雨降用バルブ			あり (65mmφ)		
床面	ステージ/防塵塗装 C. W. // パンチング	⊗操演フック	なし	照明ボタン	ボタン方式	排水溝	なし				



PAPER SIZE A3

断面図長辺 (P-7/8)

No.7st.諸元表	容積 (SIZE)	長 辺	34,560mm / 114.06尺 / 113.38ft	搬入口 (机・仮側)	シャッター・両開き扉方式 / 有効開口 W: 3,480mm X H: 4,850mm (11.48尺 X 16.0尺)								
		短 辺	27,150mm / 89.60尺 / 89.07ft	搬入口 (大道具側)	両開き扉方式 (内外開き) / 有効開口 W: 2,920mm X H: 2,055mm (9.63尺 X 6.78尺)								
	床面	建込有効高	FL+11,260mm / FL+37.16尺 / FL+36.94ft	常設ホリゾン	なし	照明盤	単相3線400A	雨降用バルブ	なし (他stから)				
		ステージ/防塵塗装	C, W, //パンチング	⊗操演フック	なし	照明ボタン	ボタン方式	排水溝	なし				
					TOHO STUDIOS  東宝スタジオ 東京都世田谷区成城 1-4-1 東宝映画東京グループ				No.7 STAGE ver.2016		SIZE 957㎡ (290坪)	TITLE	DESIGNER
									SCALE 1/150		PRODUCTION	DATE	

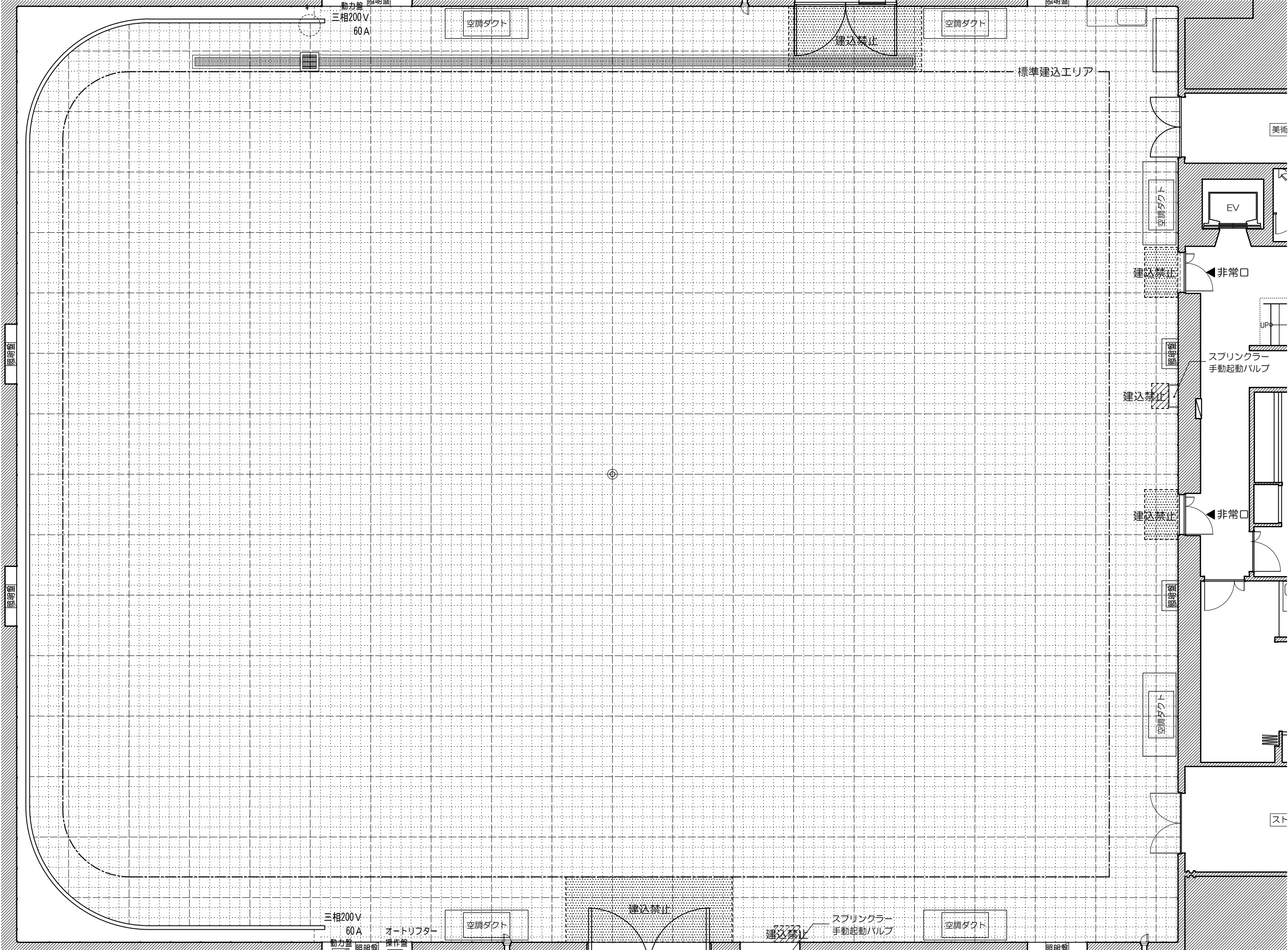


PAPER SIZE A3

断面図短辺 (P-8/8)

No.7st.諸元表	容積 (SIZE)	長 辺	34,560mm / 114.06尺 / 113.38ft	搬入口 (カ/仮側)	シャッター・両開き扉方式 / 有効開口 W: 3,480mm XH:4,850mm (11.48尺X16.0尺)			
		短 辺	27,150mm / 89.60尺 / 89.07ft	搬入口 (大道具側)	両開き扉方式 (内外開き) / 有効開口 W: 2,920mm XH: 2,055mm (9.63尺X6.78尺)			
		建込有効高	FL+11,260mm / FL+37.16尺 / FL+36.94ft	常設ホリゾン	なし	照明盤	単相3線400A	雨降用バルブ
	床面	ステージ/防塵塗装	C. W. /パンチング	⊗操演フック	なし	照明ボタン	ボタン方式	排水溝

TOHO STUDIOS		東宝スタジオ 東京都世田谷区成城 1-4-1	No.7 STAGE ver.2016	SIZE	957㎡ (290坪)	TITLE	DESIGNER
				SCALE	1/150	PRODUCTION	DATE



尺目平面図 (付-1)

PAPER SIZE A3

DESIGNER	DATE	TITLE	SIZE 957m ² (290坪)	SCALE 1/100	No.7 STAGE ver.2016	東宝スタジオ 東京都台東区板橋1-4-1	東宝映画スタジオ 東京都台東区板橋1-4-1